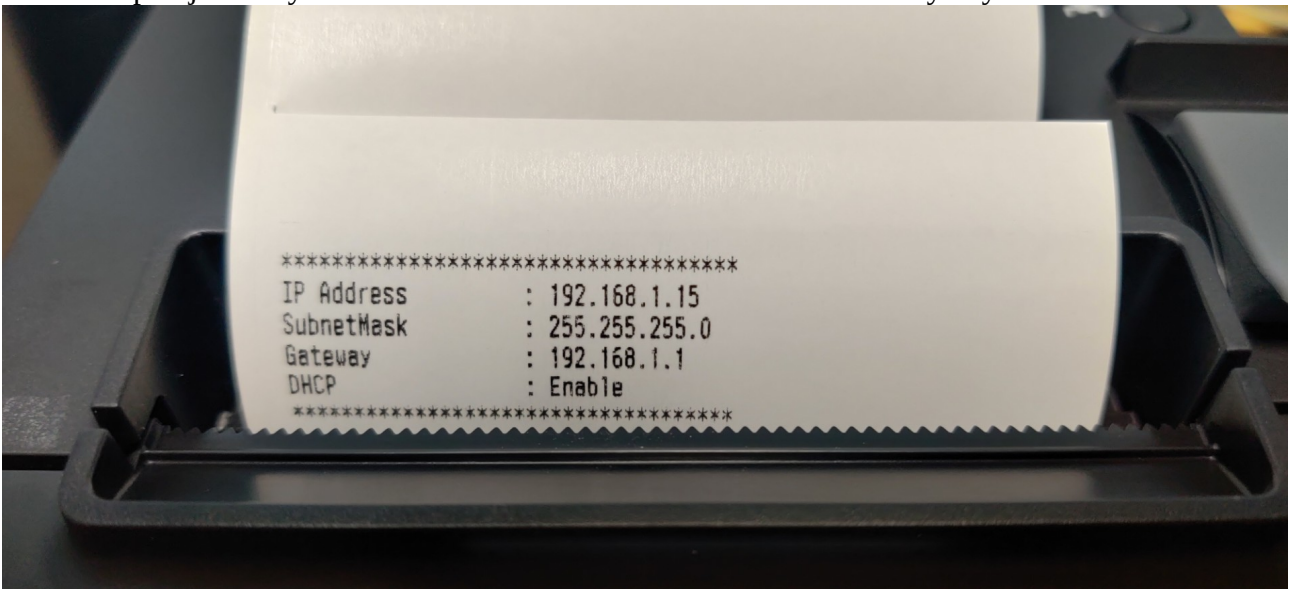


EPSON TM-T20III käyttöönotto e-kassan keittiökirjoittimena

1. Lisää tulostimeen paperia, kytke verkkojohto sekä virtajohto ja käynnistä tulostin. Tulostin tulostaa lapun josta käy ilmi tulostimen IP-osoite kun tulostin on verkkoyhteydessä.



2. Lataa ja asenna EPSON TM-T20III Utility osoitteesta:

<https://download.epson-biz.com/modules/pos/index.php?page=prod&pcat=3&pid=6146>

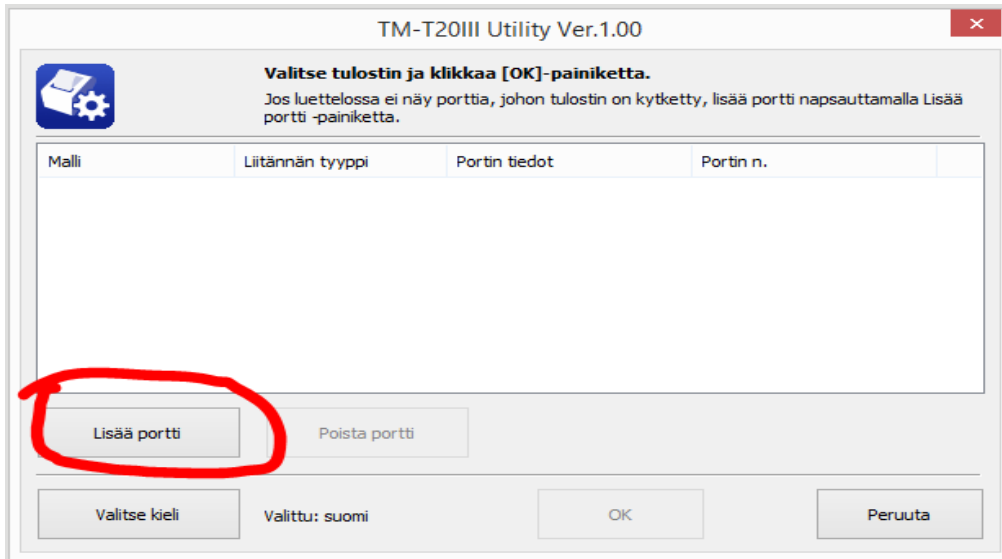
Settings utility for products → TM-T20III Utility Ver.1.00



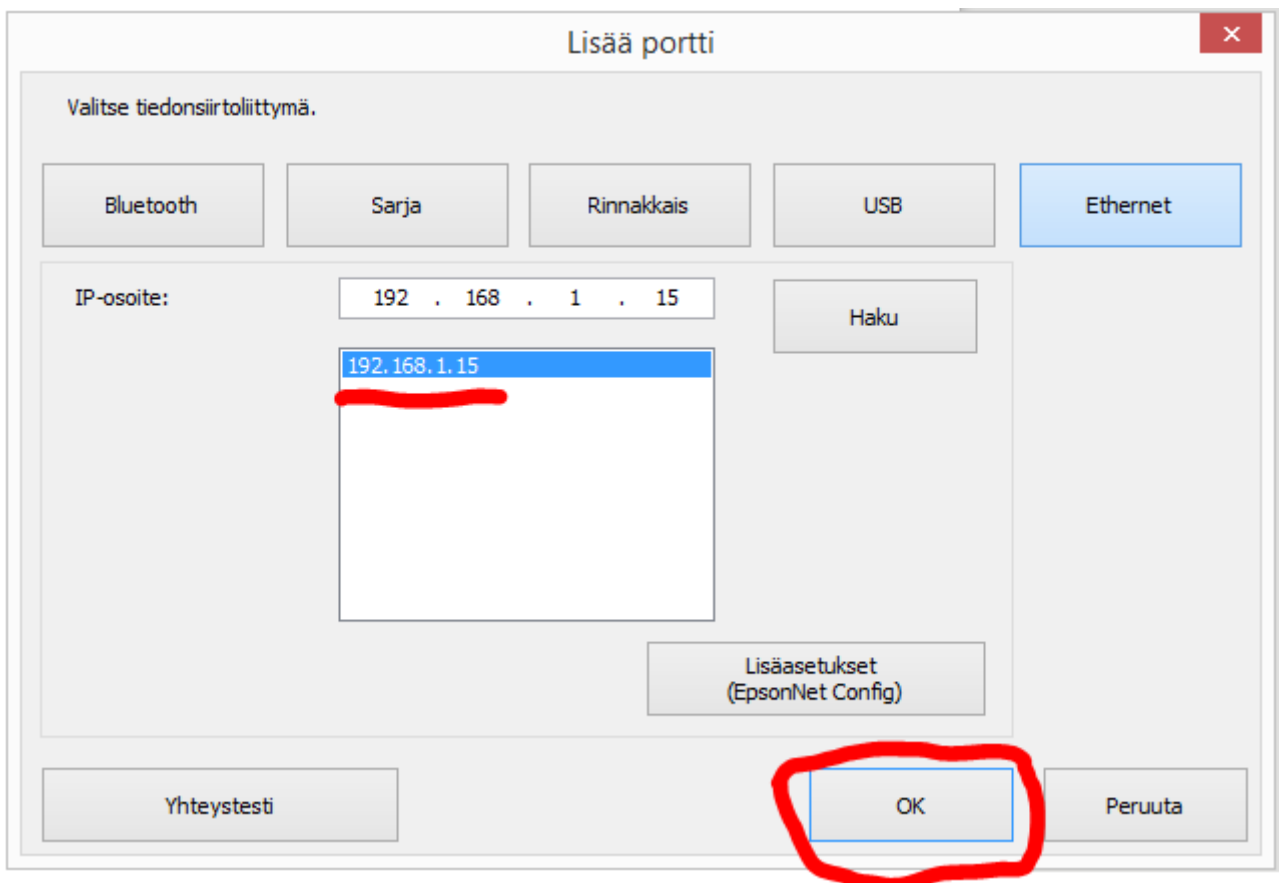
3. Käynnistä TM-T20III Utility



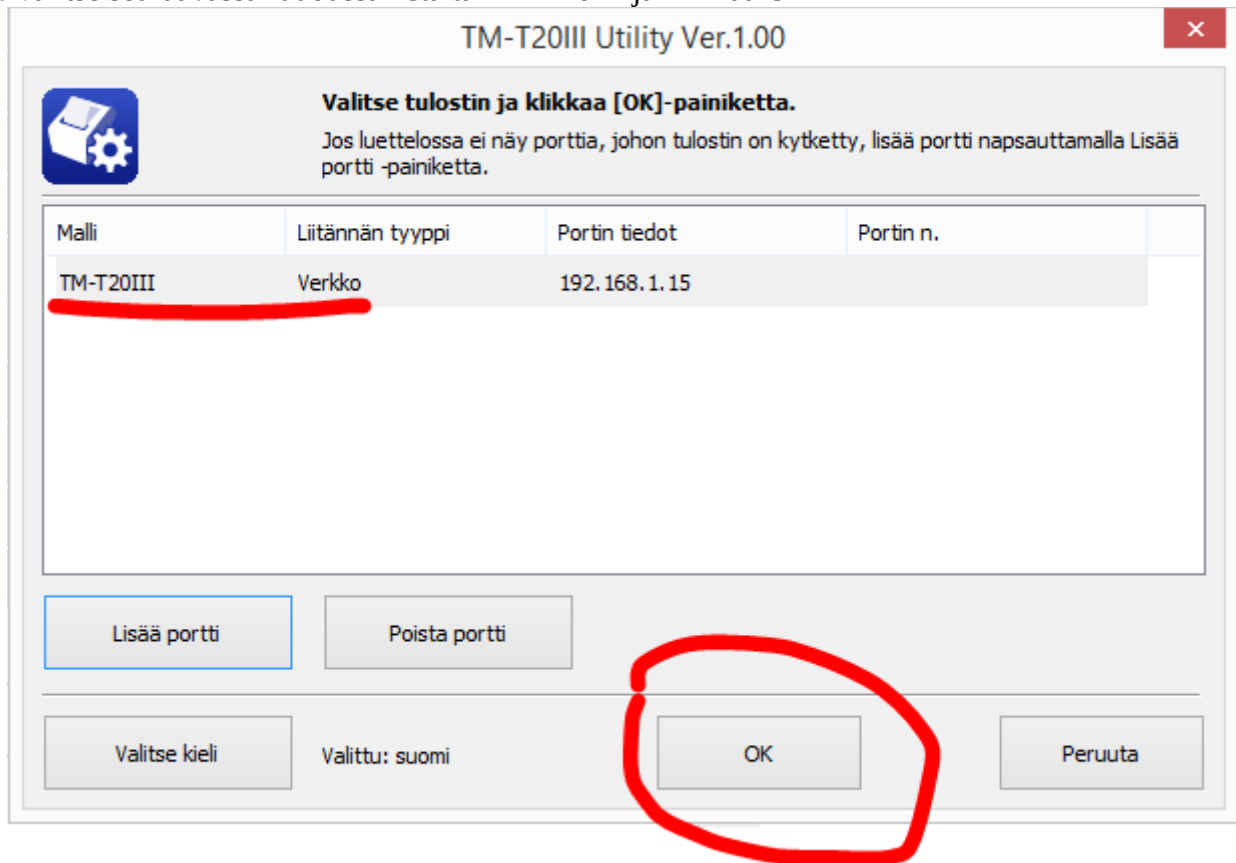
4. Klikkaa aloitus ruudusta Lisää portti -näppäintä



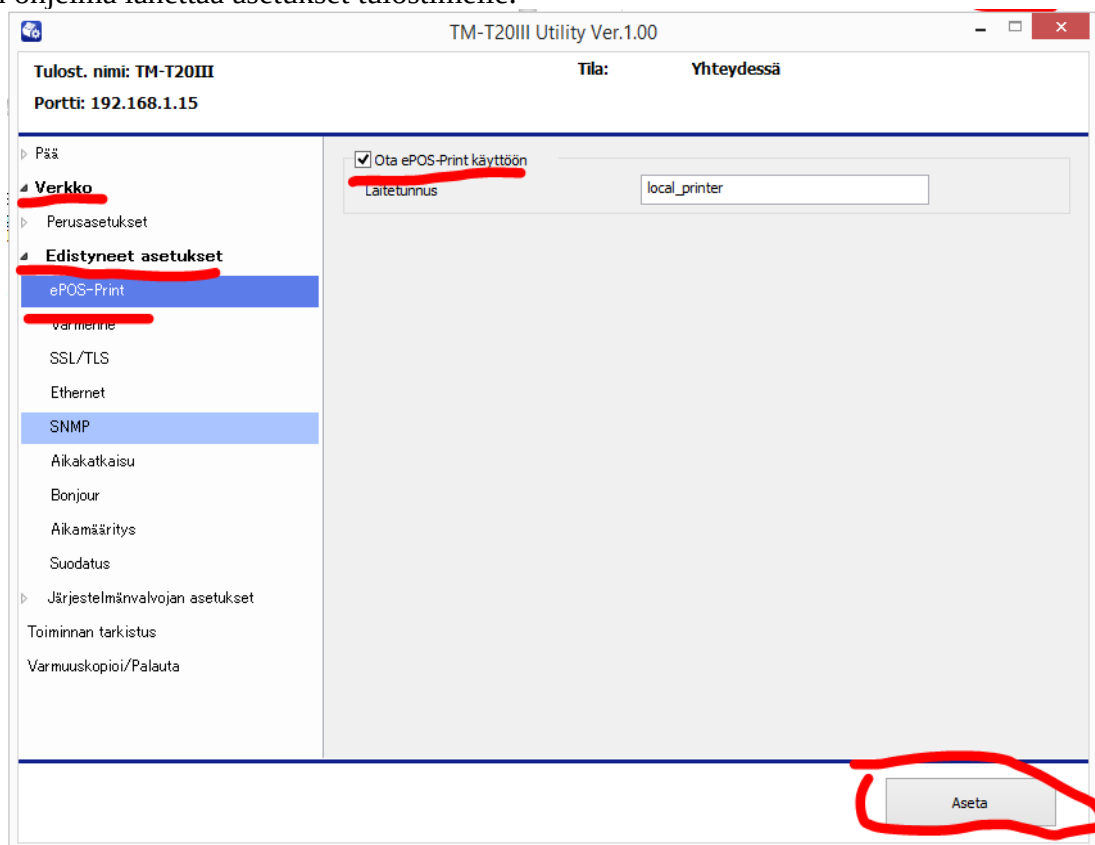
5. Valitse seuraavasta ruudusta Ethernet jolloin tulostimen pitäisi näkyä listassa samalla IP-osoitteella joka tulostui kun virrat kytkettiin. Valitse IP-osoite listalta ja klikkaa OK



6. Valitse seuraavassa ruudussa listalta TM-T20III ja klikkaa OK



7. Siirry kohtaan **Verkko** → **Edistyneet asetukset** → **ePOS Print** ja aseta raksi **Ota ePOS Print käyttöön**. Laitetunnus local_printer (pitäisi olla oletuksena). Klikkaa alareunasta aseta jonka jälkeen ohjelma lähettää asetukset tulostimelle.



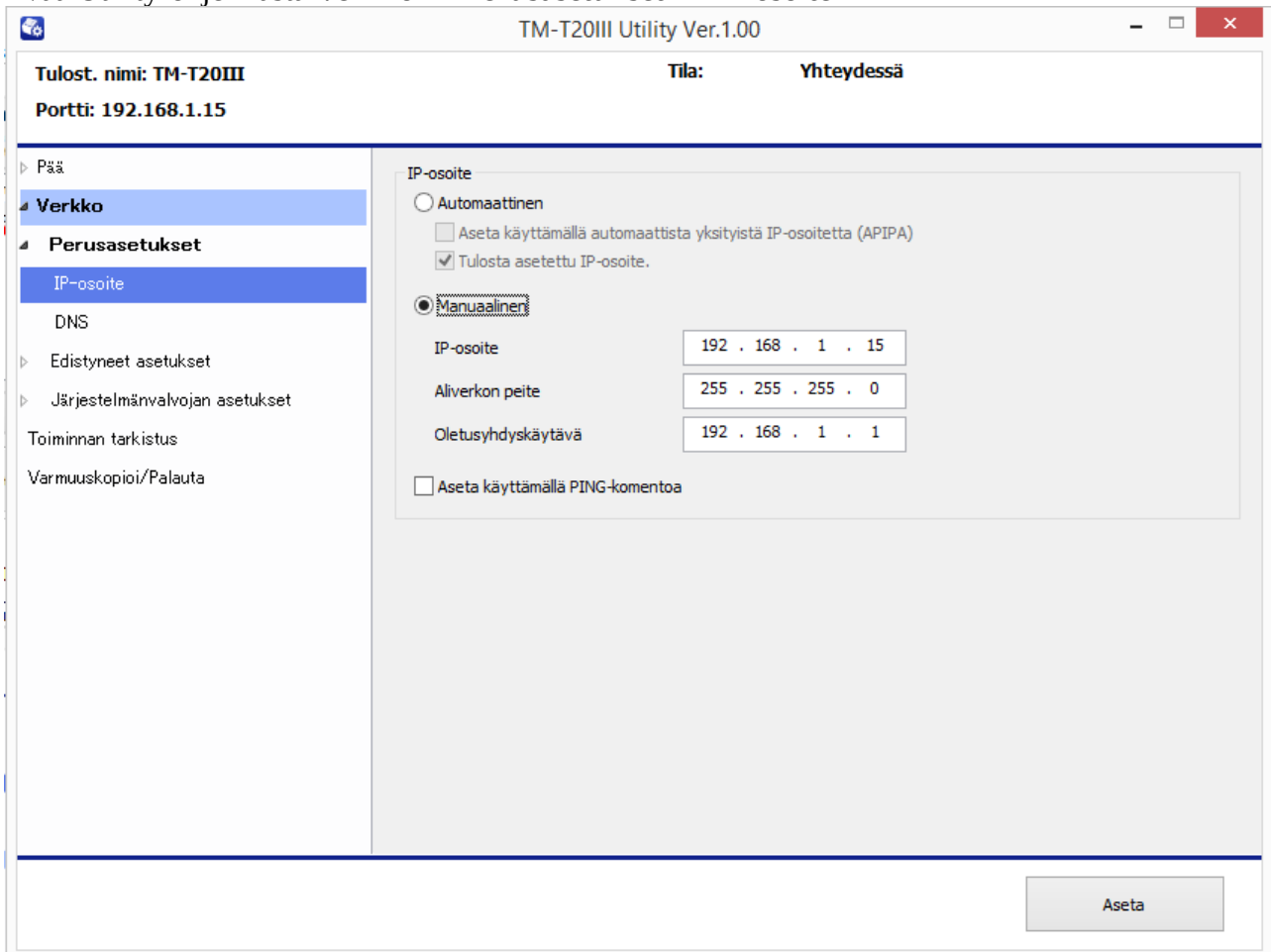
Tulostin tulostaa hetken kuluttua lapun ”Epson flashwriter test print”.

8. Kiinteän IP-osoitteen asetus tulostimelle

Asiakkaan verkkoasetukset voi tarkistaa kassakoneelta komentokehoitteesta ”**ipconfig**” komennolla. **Aliverkon peite (subnet mask)** ja **Oletusyhdykäytävä** tulee olla samat kuin kassakoneella.

```
Connection-specific DNS Suffix . . :  
Link-local IPv6 Address . . . . . : fe80::6856:e677:6c0a:b6b7%2  
IPv4 Address. . . . . : 192.168.1.150  
Subnet Mask . . . . . : 255.255.255.0  
Default Gateway . . . . . : 192.168.1.1
```

Avaa Utility-ohjelmasta **Verkko** → **Perusasetukset** → **IP-osoite**



Aseta haluttu **IP-osoite**, **aliverkon peite** ja **oletusyhdykäytävä** ja klikkaa **Aseta**.
Yhteystulostimeen katkeaa hetken kuluttua koska IP-osoite muuttuu.

9. Syötä IP-osoite kassan Asetukset-ikkunan IP-osoite -kenttään ja klikkaa yhdistä. Hetken kuluttua yhteys on muodostettu.

Kuitin asetukset

Kuitin kieli

Suomi ▼

Tulosta kuitti automaattisesti myynnin lopuksi

Tulosta tosite kun tapahtuma viedään pitoon

2. tulostin/keittiötulostin käytössä

192.168.1.15

YHDISTÄ Yhdistetty ja valmis käytettäväksi.

Tulostimen monitorointi käytössä **PYSÄYTÄ**